

Latitude 5480

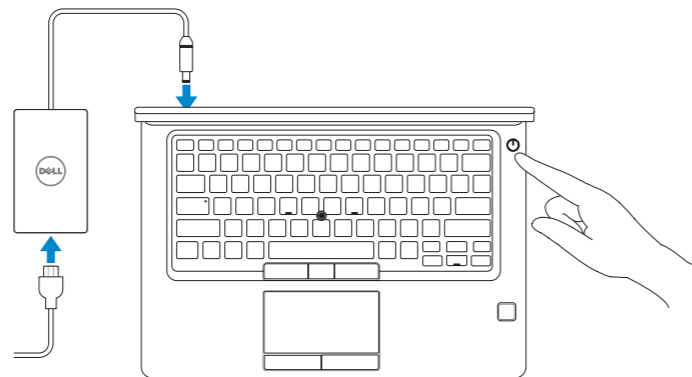
Quick Start Guide

Hurtig startguide
Pikaopas
Hurtigstart
Snabbstartguide



1 Connect the power adapter and press the power button

Tilslut strømadapteren og tryk på tænd/sluk-knappen
Kytke verkkolaite ja paina virtapainiketta
Slik kobler du til strømadapteren og trykker på strømknappen
Anslut strömadaptern och tryck på strömbrytaren



2 Finish operating system setup

Afslut konfiguration af operativsystem
Suorita käyttöjärjestelmän asennus loppuun
Fullfør oppsett av operativsystemet
Slutför installationen av operativsystemet

Windows 10

Connect to your network

Opret forbindelse til netværket
Muodosta verkkoyhteys
Koble deg til nettverket ditt
Anslut till ditt nätverk



NOTE: If you are connecting to a secured wireless network, enter the password for the wireless network access when prompted.

BEMÆRK: Hvis du tilslutter til et sikret trådløst netværk, indtast adgangskoden til det trådløse netværk når du bliver bedt om det.

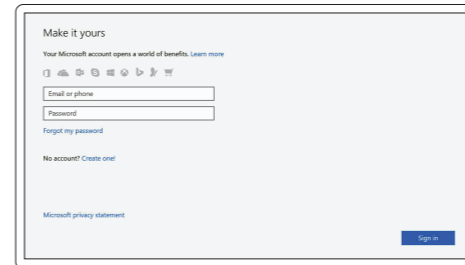
HUOMAUTUS: Jos muodostat yhteyttä suojattuun langattomaan verkkoon, anna langattoman verkon salasana kun sitä pyydetään.

MERK: Hvis du skal koble til deg et sikkert trådløst nettverk, skal du angi passordet som brukes for å få tilgang til det trådløse nettverket, når du blir bedt om det.

ANMÄRKNING! Om du ansluter till ett säkert trådlöst nätverk, ange lösenordet för trådlös nätverksåtkomst när du ombeds göra det.

Sign in to your Microsoft account or create a local account

Log på din Microsoft-konto eller opret en lokal konto
Kirjaudu Microsoft-tiillesi tai luo paikallinen tili
Logg inn på Microsoft-kontoen din eller opprett en lokal konto
Logga in till ditt Microsoft-konto eller skapa ett lokalt konto



Locate Dell apps in Windows 10

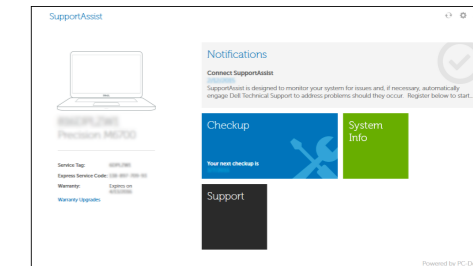
Find dine Dell-apps i Windows 10 | Paikanna Dell-sovellukset Windows 10:ssä
Finn Dell-apper i Windows 10 | Hitta Dell-appar i Windows 10



SupportAssist

Check and update your computer

Tjek og opdater din computer
Tarkista ja päivitä tietokoneesi
Kontroller og oppdater datamaskinen
Kontrollera och uppdatera din dator



Ubuntu

Follow the instructions on the screen to finish setup.

Følg instruksjonerne på skærmen for at afslutte opsætning.
Suorita asennus loppuun noudattamalla näytön ohjeita.
Følg instruksene i skjermen for å gjøre ferdig oppsettet.
Slutför inställningen genom att följa anvisningarna på skärmen.

Product support and manuals

Produktsupport og manualer
Tuotetuki ja käyttöoppaat
Produkstøtte og -håndbøger
Produktsupport och handböcker

Contact Dell

Kontakt Dell | Ota yhteyttä Delliin
Kontakt Dell | Kontakta Dell

Regulatory and safety

Lovgivningsmässigt og sikkerhed
Säädöstenmukaisuus ja turvallisuus
Lovpålagte forhold og sikkerhet
Reglering och säkerhet

Regulatory model

Regulatorisk model | Säädösten mukainen malli
Regulerende modell | Regleringsmodell

Regulatory type

Regulatorisk type | Säädösten mukainen tyyppi
Regulerende type | Regleringstyp

Computer model

Computermodell | Tietokoneen malli
Datamaskinmodell | Datormodell

Features

Egenskaber | Ominaisuudet | Funksjoner | Funktioner

[Dell.com/support](#)

[Dell.com/support/manuals](#)

[Dell.com/support/windows](#)

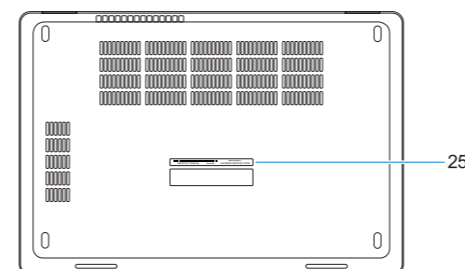
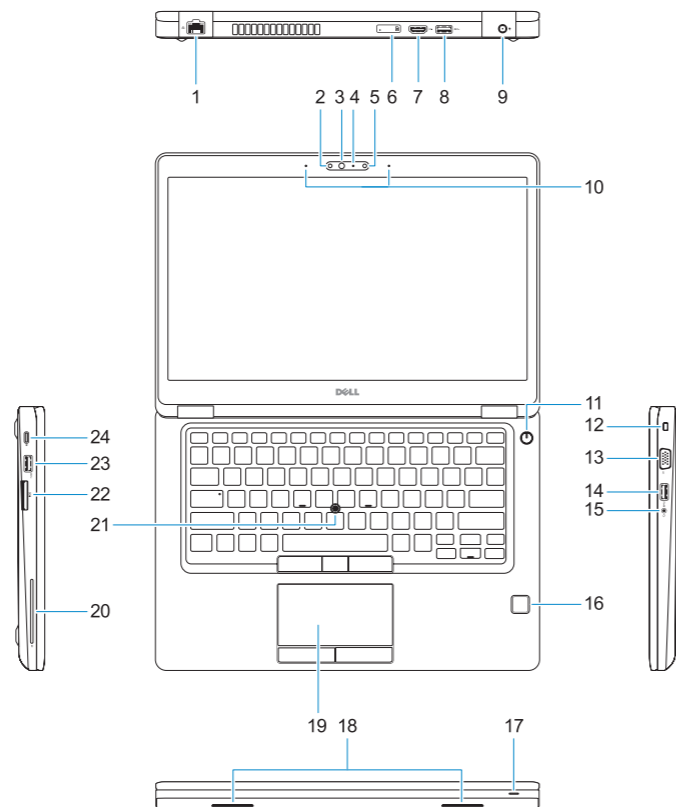
[Dell.com/contactdell](#)

[Dell.com/regulatory_compliance](#)

P72G

P72G001

Latitude 14-5480



1. Network port
2. Infrared (IR) camera (optional)
3. Infrared emitter (optional)
4. Camera status light (optional)
5. Camera (optional)
6. uSIM card slot (optional)
7. HDMI port
8. USB 3.0 port
9. Power connector port
10. Dual array microphones
11. Power button
12. Nobel Wedge lock slot
13. VGA port
14. USB 3.0 port with PowerShare
15. Headset/Microphone port
16. Touch fingerprint reader (optional)
17. Battery charge status light
18. Speakers
19. Touchpad
20. Smart card reader (optional)
21. Pointstick (optional)
22. SD card reader
23. USB 3.0 port
24. DisplayPort over USB Type-C/
optional Thunderbolt™ 3
25. Service tag label

1. Netværksport
2. Infrarødt (IR) kamera (valgfrit tilbehør)
3. Infrarød kilde (valgfrit tilbehør)
4. Kamerastatusindikator (valgfrit tilbehør)
5. Kamera (valgfrit tilbehør)
6. uSIM-kortslot (valgfrit tilbehør)
7. HDMI-port
8. USB 3.0-port
9. Strømkontaktport
10. Dual array-mikrofoner
11. Strømknap
12. Låseslot til Nobel Wedge
13. VGA-port
14. USB 3.0-port med PowerShare
15. Headset-/mikrofonport
16. Fingeraftrykslæser (valgfrit tilbehør)
17. Statusindikator for batteriopladning
18. Højtalere
19. Berøringsplade
20. Chipkortlæser (valgfrit tilbehør)
21. Pegepind (valgfrit tilbehør)
22. SD-kortlæser
23. USB 3.0-port
24. DisplayPort over USB Type-C/
valgfrit tilbehør, Thunderbolt™ 3
25. Servicemærke

1. Verkkoportti
2. Infrapunakamera (valinnainen)
3. Infrapunalähetin (valinnainen)
4. Kameran tilavalo (valinnainen)
5. Kamera (valinnainen)
6. Micro-SIM-korttipaikka (valinnainen)
7. HDMI-portti
8. USB 3.0 -portti
9. Virtaliitäntä
10. Kaksi digitaalimikrofonia
11. Virtapainike
12. Nobel Wedge -lukkopaikka
13. VGA-portti
14. USB 3.0 -portti jossa PowerShare
15. Kuuloke/mikrofoniliitäntä
16. Sormenjäljenlukija (lisävaruste)
17. Akun latauksen tilavalo
18. Kaiuttimet
19. Kosketuslevy
20. Älykortinlukija (lisävaruste)
21. Sauvaohjain (lisävaruste)
22. SD-kortinlukija
23. USB 3.0 -portti
24. DisplayPort tyyppin C USB-porttissa/
lisävarusteena Thunderbolt™ 3
25. Huoltomerkkitarra

1. Netværksport
2. Infrarødt (IR) kamera
3. Infrarød sender (tilleggsutstyr)
4. Kamerastatuslys (tilleggsutstyr)
5. Kamera (valgfritt)
6. uSIM-kortspor (tilleggsutstyr)
7. HDMI-port
8. USB 3.0-port
9. Strømkontaktport
10. Doble mikrofoner
11. Strømknapp
12. Nobel Wedge-låsespor
13. VGA-port
14. USB 3.0-kontakt med PowerShare
15. Hodesett-/mikrofonport
16. Berørings-fingeravtrykklæser (tilleggsutstyr)
17. Statuslys til batteriladeren
18. Høytalere
19. Styreplate
20. Smartkortlæser (tilleggsutstyr)
21. Peker (tilleggsutstyr)
22. SD-kortlæser
23. USB 3.0-port
24. DisplayPort over USB type-C /
valgfri Thunderbolt™ 3
25. Servicemerke-etikett

1. Nätverksport
2. Infraröd (IR) kamera (tillval)
3. Infraröd sändare (tillval)
4. Kamerastatuslampa (tillval)
5. Kamera (tillval)
6. uSIM-kortplats (tillval)
7. HDMI-port
8. USB 3.0-port
9. Strömkontaktport
10. Mikrofoner med dubbel array
11. Strömbrytare
12. Låsplats för Nobel Wedge
13. VGA-port
14. USB 3.0-port med PowerShare
15. Headset-/mikrofonport
16. Fingeravtrycksläsare (tillval)
17. Batteriladdningsstatuslampa
18. Högtalare
19. Peks-kviva
20. Smartkortläsare (tillval)
21. Styrpinne (tillval)
22. SD-kortläsare
23. USB 3.0-port
24. DisplayPort över USB Typ-C/
Thunderbolt™ 3 (tillval)
25. Etikett med servicenummer

